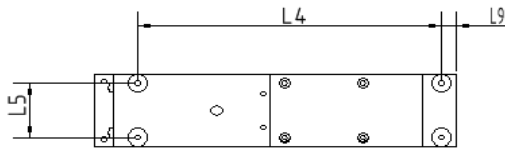
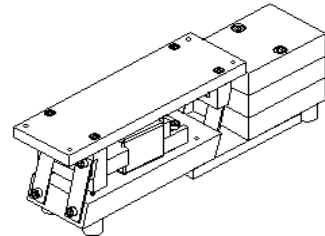
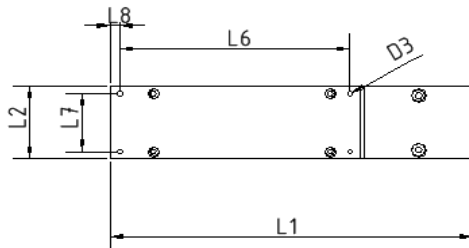
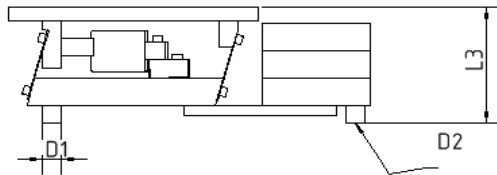


## Linearförderer



Linearförderer dienen dem Lineartransport von Werkstücken. Die Führungselemente werden dem Fördergut angepasst und auf dem Linearförderer aufgebaut. Sie können entsprechend der Verschleißfestigkeit aus unterschiedlichen Werkstoffen hergestellt sein.



Technische Daten	LF 1	LF 2	LF 3	LF 4
L	195	265	370	475
B	40	60	80	100
C	97	97	130	155
D	147	160	235	290
E	25	45	60	70
F	119	220	310	395
G	28	46	64	82
J	M5 x 5,5	M5 x 5,5	M6 x 5,5	M8 x 9,5
U (V)	230 V	230 V	230 V	230 V
f (e)	50 Hz	50 Hz	50 Hz	50 Hz
I (A)	0,1 A	0,37 A	0,25 A	0,75 A
P (VA)	22 VA	81,4 VA	55 VA	165 VA
f mech	100 Hz	100 Hz	50 Hz	50 Hz
Nutzlast	1,3 kg	2,1 kg	7 kg	11 kg