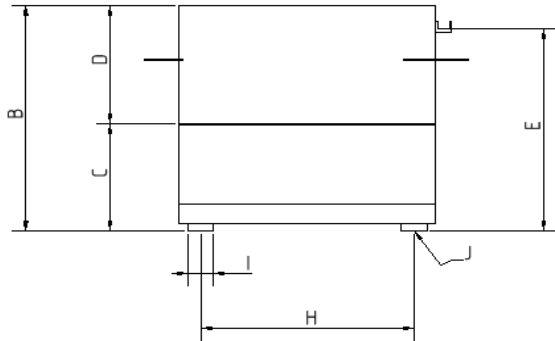
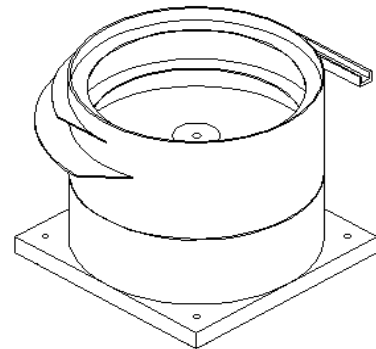
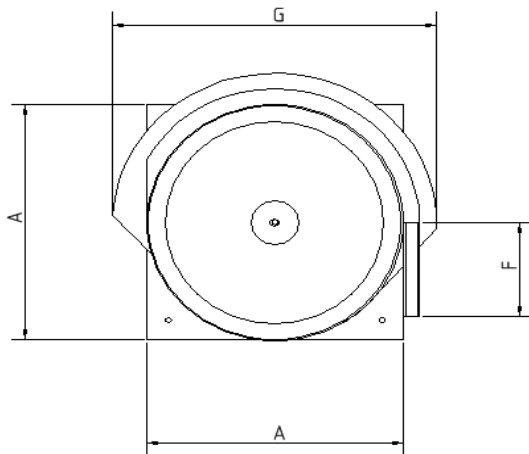


Zuführgeräte

Zuführgeräte mit Zylinderaufsatz



Zuführgeräte mit Zylindertopf bieten ein breites Anwendungsspektrum. Durch die spezifische Auswahl an Steigungen und Wendelbreiten können damit auch schwierige Teile zugeführt werden.



Type	Type	15/ Z 150	20/ Z 200	30/ Z 300	45/ Z 450	60/ Z 600
Aufsatzdurchmesser	A	150	200	300	450	600
Antriebsdurchmesser	A	150	200	300	450	600
Gesamthöhe	B	187	220	275	395	480
Antriebshöhe	C	112	120	125	170	180
Aufsatzhöhe	D	75	100	150	225	300
Teilelaufhöhe +/- 20	E	170	200	245	355	430
Auslauflänge	F	70	100	150	200	250
Durchmesser max.	G	200	280	400	550	760
Lochabstand	H	122	168	250	376	520
Fußdurchmesser	I	20	20	30	40	40
Fußgewinde	J	M 6	M6	M 8	M 8	M 8
Füllvolumen	Lit.	0,3	0,8	2	5	10
Leistung elektr.	VA	50	134	268	550	1100
Schwingfrequenz mech.	Hz	100	100	100	100	50